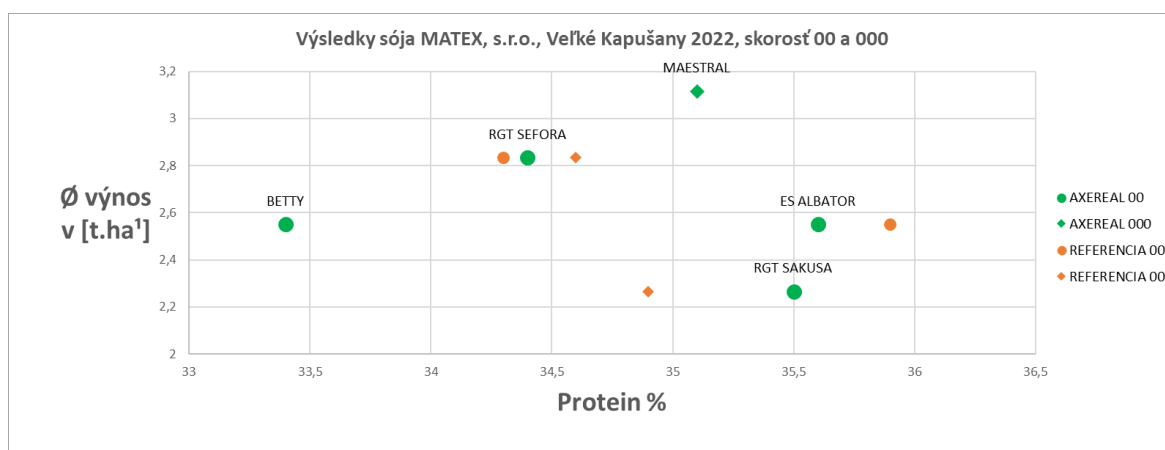


Vyhodnotenie pokusov sóje fazuľovej za rok

2022

- Umiestnenie : MATEX, s.r.o., Veškovce 1194, 079 01 Veľké Kapušany
- Sejba: 02.05.2022
- Predplodina: Pšenica ozimná
- Medziriad vzdial : 30 cm
- Dátum zberu: 08.09.2022

ODRODA	Presnosť	Vlhkosť %	Ø výnos v [t.ha ¹]	Protein %	Olej %
MAESTRAL	000	12	3,116	35,1	19,8
ES ALBATOR	00	10,8	2,55	35,6	19,7
RGT SAKUSA	00	9,3	2,266	35,5	19,7
BETTY	00	9,1	2,55	33,4	19,9
SB 39	00	13,5	2,55	33,9	19,8
RGT SEFORA	00	11,9	2,833	34,4	20,1
ABACA	000	8,6	2,55	34,2	20,2
ANGELIQUE	00	10,6	2,833	35,1	19,8
ATACAMA	00	9,3	2,833	34,3	20,2
CREOLA	00	9,3	2,5	34,2	20,5
ES DIRECTOR	00	9,8	2,55	35,9	18,9
ES TRIBOR	0	12,3	2,833	35,3	19,3
KITTY	00	10,4	2,833	34,3	20,2
RGT STUMPA	00	9,4	2,55	35,2	19,7
TOURMALINE	000	10,1	2,266	34,9	19,8
PAULE	0	9,8	2,555	33,8	20,2
ACARDIA	000	10,2	2,833	32,9	20,7
ES COMPOSITOR	000	9,4	2,833	34,6	20,4
Priemer		10.5	2,69	34,6	19,9



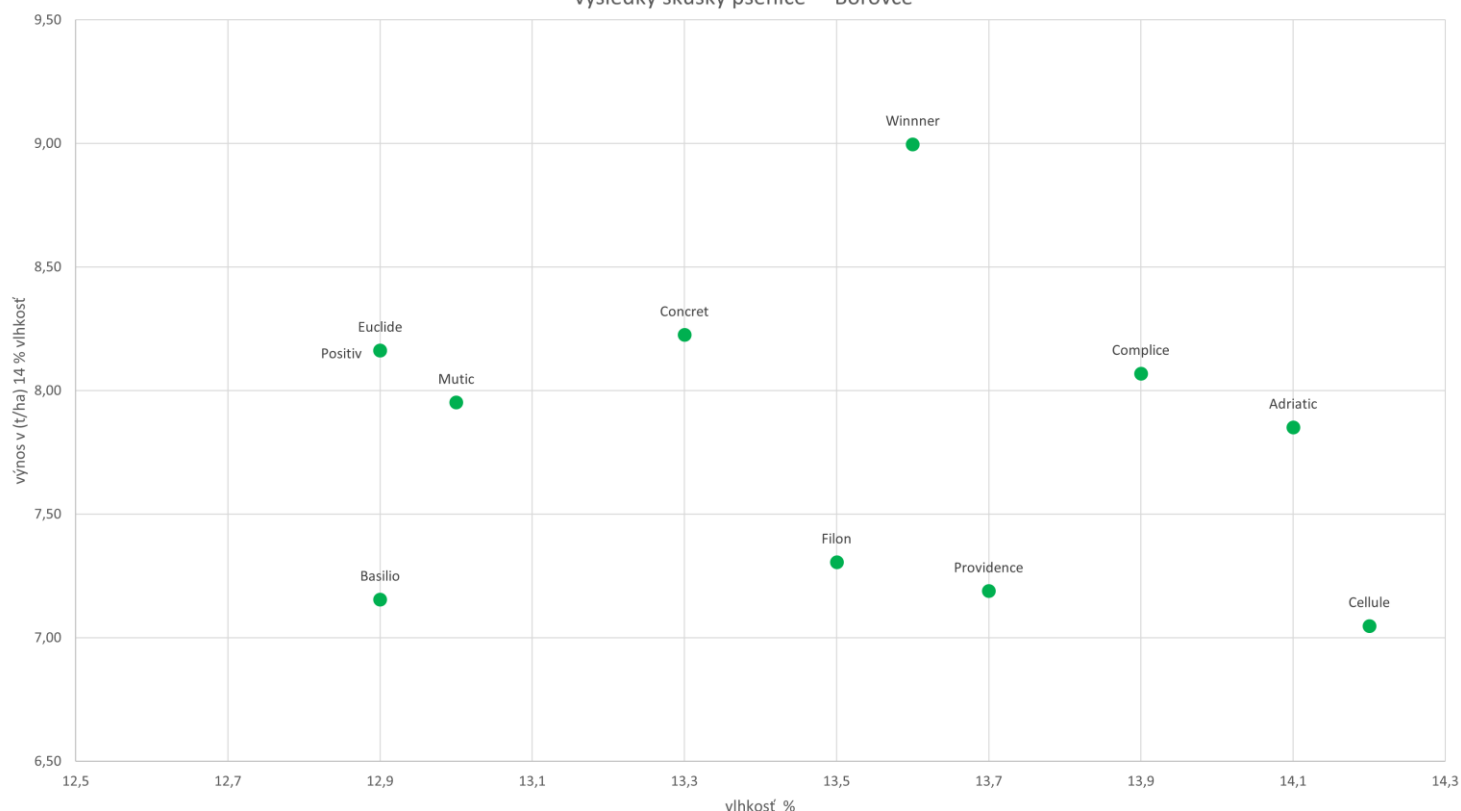
Výsledky pokusov V pšenickou 2022

Umiestnenie : Matex - Veľké Kapušany

Odroda	Vlhkosť %	výnos v (t/ha) 15 % vlhkosť	Protein %
CELLULE	9.1	6.72	10.6
COMPLICE	9	7.18	11.1
BASILIO	9.2	5.36	11.6
FILON	9.1	5.83	11
PROVIDENCE	9.1	6.28	11
Skúšobný priemer	9.1	6.54	11

Umiestnenie : Borovce

výsledky skúšky pšenice - Borovce



Umiestnenie : Kroměříž (CZ)

Odroda	trieda kvality	výnos v (t/ha) intenzivní (fungicid)	rozdiel medzi int. a ext.	HTZ int.
FILON	E	10.21	-0.61	43.94
WINNER	E	10.83	-0.56	42.25
Svedok UKZUZ	E	10.51	0.68	47.86
Skúšobný priemer	E	9.88	0.03	45.03
ADRIATIC	A	10.53	0.23	39.72
BASILIO	A	10.56	0.53	38.48
CELLULE	A	10.93	0.31	39.53
COMPLICE	A	11.59	0.24	48.76
CONCRET	A	11.17	0.14	46.07
COSMIC	A	12.26	0.85	37.54
MUTIC	A	10.79	0.01	43.19
POSITIV	A	11.75	0.44	39.85
PROVIDENCE	A	10.47	-0.25	44.53
Svedok UKZUZ	A	10.37	0.48	45.63
Skúšobný priemer	A	10.69	0.39	44.23

Výsledky pokusov s tvrdou pšenicom 2022

Matex - Veľké Kapušany

- Sejba: 27.10.2021
- Predplodina: Sója fazuľová
- Dátum zberu: 21.07.2022

	výnos v [t.ha ¹]	Vlhkosť %	výnos v [t.ha ¹] 14 % vlhkosť	Protein %
CANILLOU	8,18	12,4	8,33	12,3
TOSCADOU	7,78	13,1	7,86	12,7
FORMIDOU	7,00	12,9	7,09	12,2
LIMBODUR	7,38	13,7	7,41	11,6
WINTERGOLD	6,23	13,2	6,29	12,1
WINTERSTERN	6,23	12,9	6,31	12,7
MV PENNEDUR	5,88	12,9	5,96	12,7
MV PELSODUR	6,23	12,9	6,31	12,4
SAMBADUR	7,20	12,9	7,29	11,1
AURADUR	6,23	12,7	6,32	12,3
Priemer	6,83	13,0	6,92	12,2

